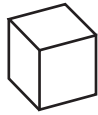


6100-655
 Einfamilienhaus, Pas-
 sivhaus

Objektübersicht



1.159 €/m² WFL

286 €/m³ BRI

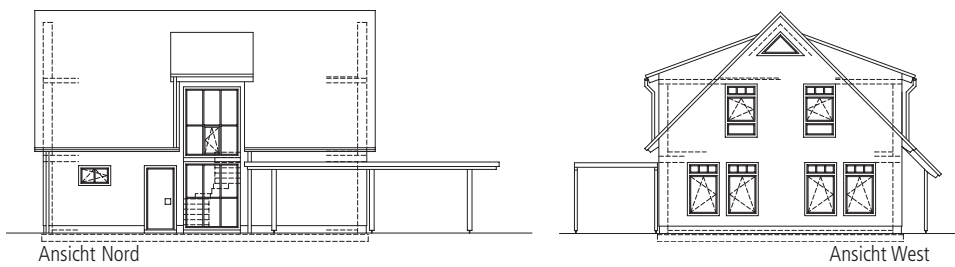
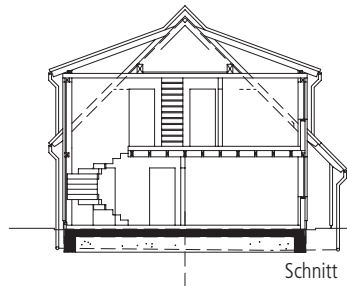
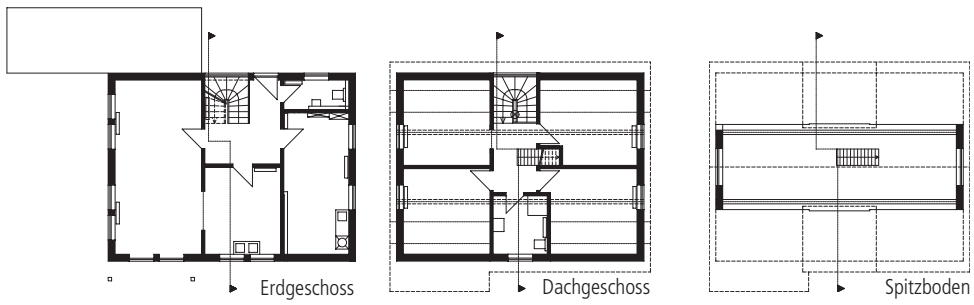
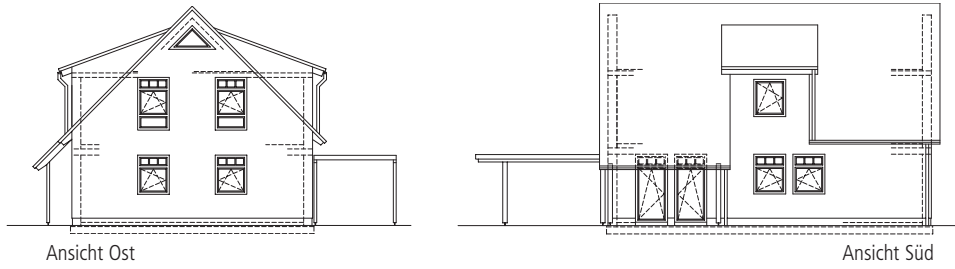
862 €/m² BGF

1.211 €/m² NF

| | |
|--------------------|---------------------|
| Kennwerte | bis 1.Ebene DIN 276 |
| Region | Durchschnitt |
| Konjunktur | Durchschnitt |
| Standard | Durchschnitt |
| Land | Nordrhein-Westfalen |
| Kreis | Unna |
| m ³ BRI | 595 |
| m ² BGF | 198 |
| m ² NF | 141 |

Architekt:
 Architekturbüro Korkowsky
 Bahnhofstr. 54
 59199 Bönen





6100-655
Einfamilienhaus, Pas-
sivhaus

Objektbeschreibung

Nutzung

1 Erdgeschoss

Wohnen

1 Obergeschoss

Wohnen

Nutzeinheiten

Wohneinheiten: 1

Wohnfläche: 147m²

Grundstück

Bauraum: Freier Bauraum

Neigung: Ebenes Gelände

Bodenklasse: BK 4

Markt

Hauptvergabezeit: 1.Quartal 2004

Baubeginn: 2.Quartal 2004

Bauende: 4.Quartal 2004

Konjunkturelle Gesamtlage: Durchschnitt

Regionaler Baumarkt: Durchschnitt

Baukonstruktion

Stb-Bodenplatte, Estrich Linoleum, Fliesen; Holzrahmenbau, Stulpschalung, Holzfenster ohne Rolläden, Vollverglastes Treppenhaus; GK-Ständerwände, Holzdecke, Estrich, Linoleum, Fliesen, Holzterrasse; Holzdachkonstruktion, zwei Gauben, Betondachsteindeckung

Technische Anlagen

Gebäudeentwässerung, Sanitärinstallation, Sanitärobjekte, Regenwassernutzung; Gasbrennwerttherme, Heizkörper; Elektroinstallation, Netzfreischaltung in Kinder- und Schlafzimmer, Sat-Anlage

Planungskennwerte für Flächen und Rauminhalte nach DIN 277

| Flächen des Grundstücks | Menge, Einheit | % an FBG |
|-------------------------------|-----------------------|----------|
| BF Bebaute Fläche | 126,00 m ² | 26,9 |
| UBF Unbebaute Fläche | 342,00 m ² | 73,1 |
| FBG Fläche des Baugrundstücks | 468,00 m ² | 100,0 |

| Grundflächen des Bauwerks | Menge, Einheit | % an NF | % an BGF |
|-------------------------------|-----------------------|---------|----------|
| NF Nutzfläche | 140,70 m ² | 100,0 | 71,2 |
| TF Technische Funktionsfläche | – m ² | – | – |
| VF Verkehrsfläche | 24,49 m ² | 17,4 | 12,4 |
| NGF Netto-Grundfläche | 165,19 m ² | 117,4 | 83,6 |
| KGF Konstruktions-Grundfläche | 32,49 m ² | 23,1 | 16,4 |
| BGF Brutto-Grundfläche | 197,68 m ² | 140,5 | 100,0 |

| Brutto-Rauminhalt des Bauwerks | Menge, Einheit | BRI/NF (m) | BRI/BGF (m) |
|--------------------------------|-----------------------|------------|-------------|
| BRI Brutto-Rauminhalt | 595,10 m ³ | 4,23 | 3,01 |

| Lufttechnisch behandelte Flächen | Menge, Einheit | % an NF | % an BGF |
|----------------------------------|------------------|---------|----------|
| Entlüftete Fläche | – m ² | – | – |
| Be- und entlüftete Fläche | – m ² | – | – |
| Teilklimatisierte Fläche | – m ² | – | – |
| Klimatisierte Fläche | – m ² | – | – |

| KG Kostengruppen (2.Ebene) | Menge, Einheit | Menge/NF | Menge/BGF |
|----------------------------|----------------------|----------|-----------|
| 310 Baugrube | – m ³ BGI | – | – |
| 320 Gründung | – m ² GRF | – | – |
| 330 Außenwände | – m ² AWF | – | – |
| 340 Innenwände | – m ² IWF | – | – |
| 350 Decken | – m ² DEF | – | – |
| 360 Dächer | – m ² DAF | – | – |

Kostenkennwerte für die Kostengruppen der 1.Ebene DIN 276

| KG Kostengruppen (1.Ebene) | Einheit | Kosten € | €/Einheit | €/m ² BGF | €/m ³ BRI | % 300+400 |
|----------------------------------|--------------------------|----------------|---------------|----------------------|----------------------|--------------|
| 100 Grundstück | m ² FBG | 71.901 | 153,64 | 363,73 | 120,82 | 42,2 |
| 200 Herrichten und Erschließen | m ² FBG | 7.301 | 15,60 | 36,93 | 12,27 | 4,3 |
| 300 Bauwerk - Baukonstruktionen | m ² BGF | 145.197 | 734,50 | 734,50 | 243,99 | 85,2 |
| 400 Bauwerk - Technische Anlagen | m ² BGF | 25.149 | 127,22 | 127,22 | 42,26 | 14,8 |
| Bauwerk 300+400 | m² BGF | 170.346 | 861,73 | 861,73 | 286,25 | 100,0 |
| 500 Außenanlagen | m ² AUF | 5.678 | – | 28,73 | 9,54 | 3,3 |
| 600 Ausstattung und Kunstwerke | m ² BGF | – | – | – | – | – |
| 700 Baunebenkosten | m ² BGF | 19.086 | 96,55 | 96,55 | 32,07 | 11,2 |

6100-655
Einfamilienhaus, Pas-
sivhaus

Kostenkennwerte für die Kostengruppen der 1.Ebene DIN 276

| KG | Kostengruppe | Menge Einheit | Kosten € | €/Einheit | % |
|------------|---|---------------|----------|---------------|--------------|
| 200 | Herrichten und Erschließen Gas, Wasser, Strom, Telefon, abschieben und seitliche Lagerung sowie Verfüllung des Mutterbodens | 468,00 m² FBG | 7.301 | 15,60 | 4,3 |
| 3+4 | Bauwerk | | | | 100,0 |
| 300 | Bauwerk - Baukonstruktionen Stb-Bodenplatte, Estrich Linoleum, Fliesen; Holzrahmenbau, Stulpschalung, Holzfenster ohne Rolläden, Vollverglastes Treppenhaus; GK-Ständerwände, Holzdecke, Estrich, Linoleum, Fliesen, Holzrteppe; Holzdachkonstruktion, zwei Gauben, Betondachsteindeckung | 197,68 m² BGF | 145.197 | 734,50 | 85,2 |
| 400 | Bauwerk - Technische Anlagen Gebäudeentwässerung, Sanitärinstallation, Sanitäröbjekte, Regenwassernutzung; Gasbrennwerttherme, Heizkörper; Elektroinstallation, Netzfreeschaltung in Kinder- und Schlafzimmer, Sat-Anlage | 197,68 m² BGF | 25.149 | 127,22 | 14,8 |
| 500 | Außenanlagen Schotterung und Kies für Zufahrt, Holzterrasse, Rasen, Pflanzen | – AUF | 5.678 | – | 3,3 |
| 700 | Baunebenkosten Honorare Architekt, Tragwerksplaner | 197,68 m² BGF | 19.086 | 96,55 | 11,2 |